

Επαγγελματική κατάσταση και προοπτικές των αποφοίτων πριν και κατά τη διάρκεια της οικονομικής κρίσης 2010 και 2014

Δημήτριος Πετρίδης
Τμήμα Τεχνολογίας Τροφίμων
ΑΤΕΙΘ
Νοέμβριος 2016

Στην εκπόνηση της έρευνας συνέβαλαν οι φοιτητές Αγοραστός Γεώργιος
και Σαράντης Αθανάσιος

Σκοπός

Συγκριτική διερεύνηση του ποσοστού απασχόλησης-ανεργίας και λοιπών ποιοτικών χαρακτηριστικών στις περιόδους 2010 και 2014

Εκπαιδευτική πληροφόρηση

- στοιχεία σπουδών
- εκπόνηση μεταπτυχιακών

Σχετικότητα της απασχόλησης

- Είδος (πλήρης- μερική)
- αντιστοίχιση με τις σπουδές
- βαθμός ικανοποίησης από την εργασία του σε σχέση με τις σπουδές του (οικονομικά, μισθολογικά)

Αναζήτηση απασχόλησης

- διαδικασία
- χρονική διάρκεια αναμονής

Αυτοαπασχόληση

- είδος επιχείρησης
- δυνατότητα χρηματοδότησης

Ανεργία

- χρονικό διάστημα αναμονής
- προηγούμενη εργασιακή εμπειρία
- ενέργειες προς αναζήτηση απασχόλησης
- εκτίμηση των λόγων της ανεργίας

Αεργία

- ποσοστό και πιθανά αίτια

Εξαγωγή συμπερασμάτων

Συγκριτικά στις δύο περιόδους

- επαγγελματική κατάσταση (ποσοστό απασχόλησης-ανεργίας)
- πρακτικές των αποφοίτων σε σχέση με την αποτελεσματικότητα εύρεσης εργασίας
- σύνδεση της απασχόλησης με το περιεχόμενο σπουδών
- γεωγραφική κατανομή της απασχόλησης σε όλη επικράτεια
- **διερεύνηση της διαχρονικής απασχόλησης των κοινών αποφοίτων στα δύο ερωτηματολόγια**

Μεθοδολογία

Δειγματοληπτική έρευνα με **τηλεφωνικές συνεντεύξεις** των αποφοίτων βασισμένες σε τυπικό ερωτηματολόγιο

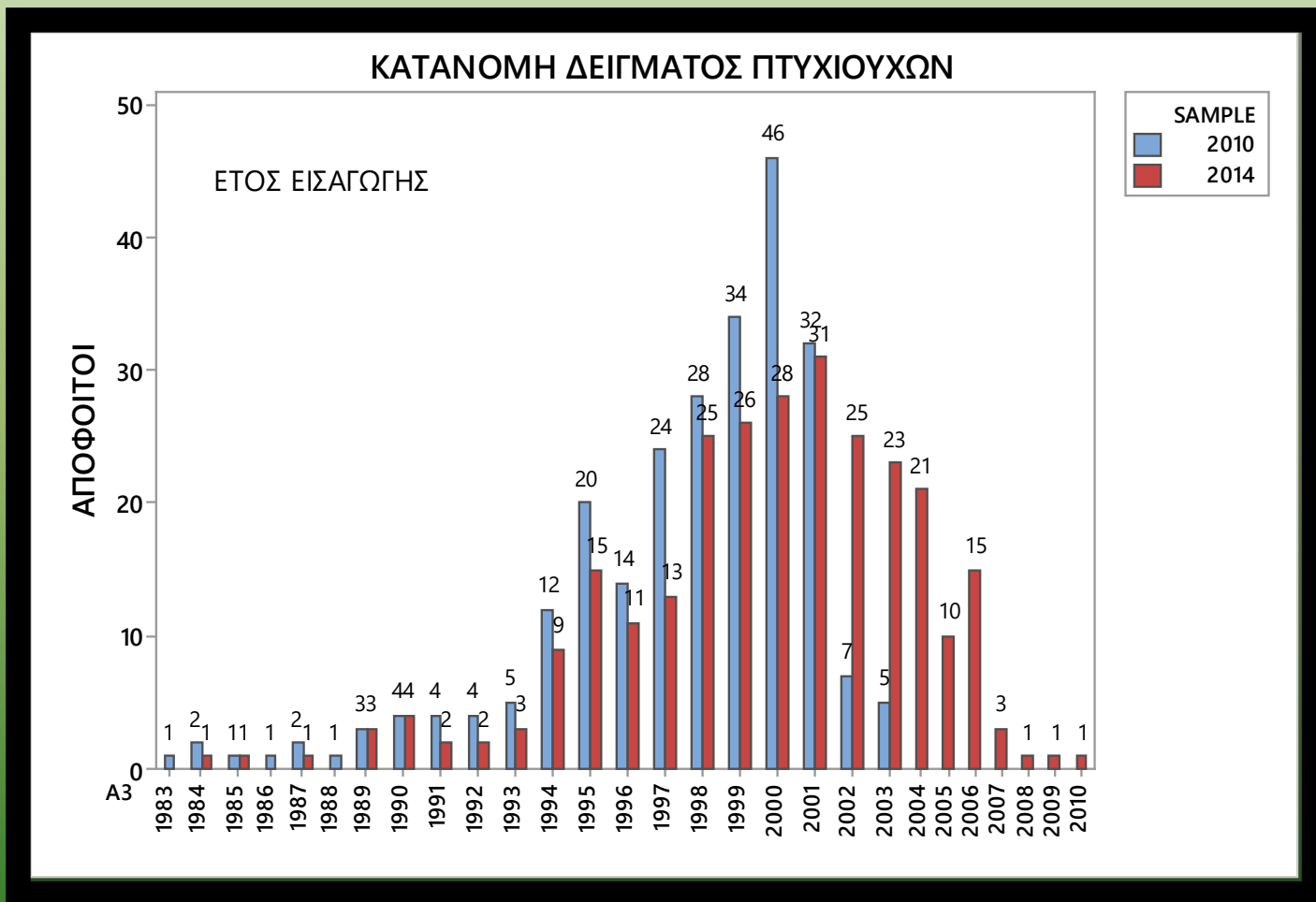
Δειγματοληπτικό μέγεθος:

253 από σύνολο εγγεγραμμένων 1109 (23,0%)

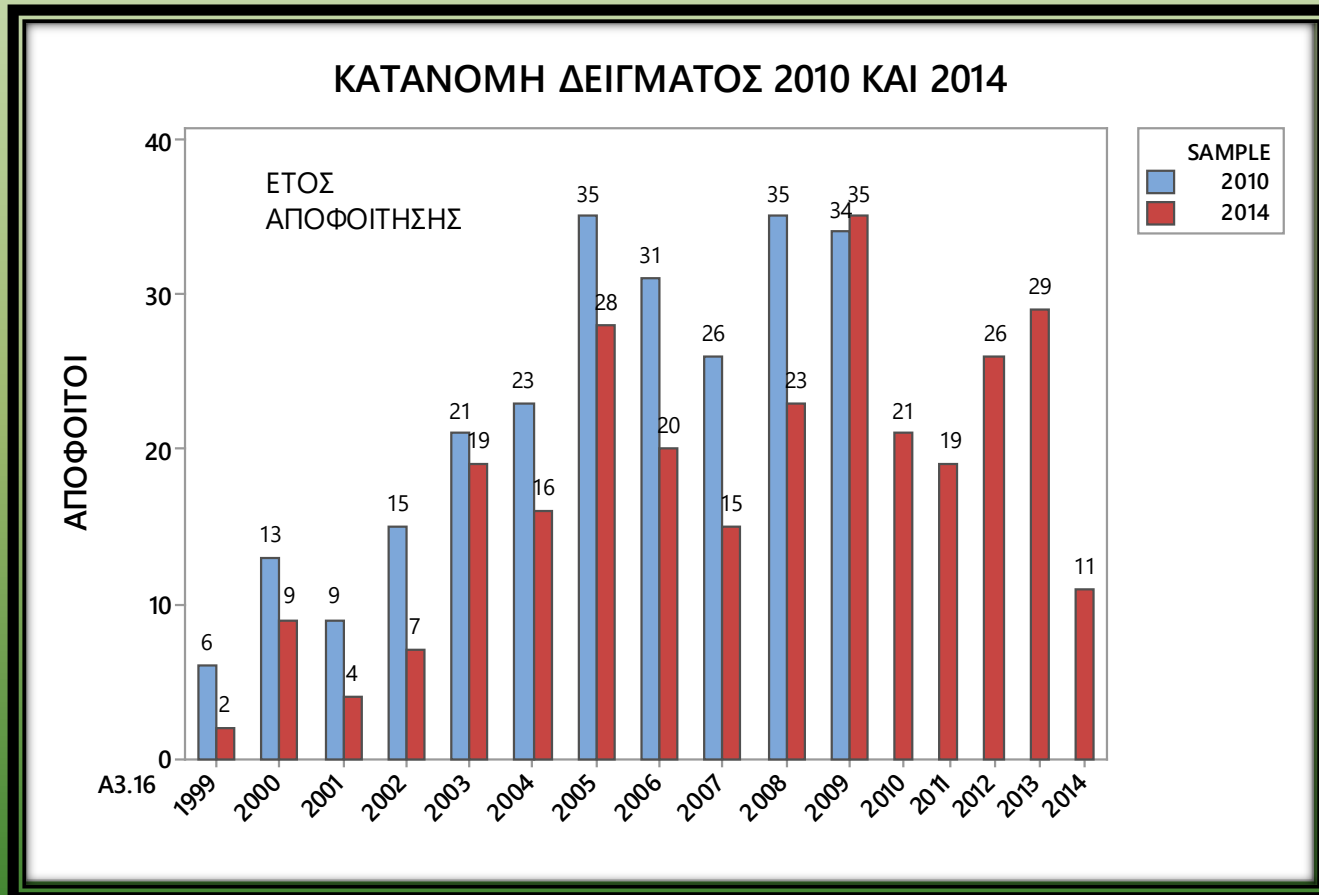
332 από σύνολο εγγεγραμμένων 1341 (24,8%)

Χρονική περίοδος: Μάρτιος – Ιούνιος 2010 και 2014

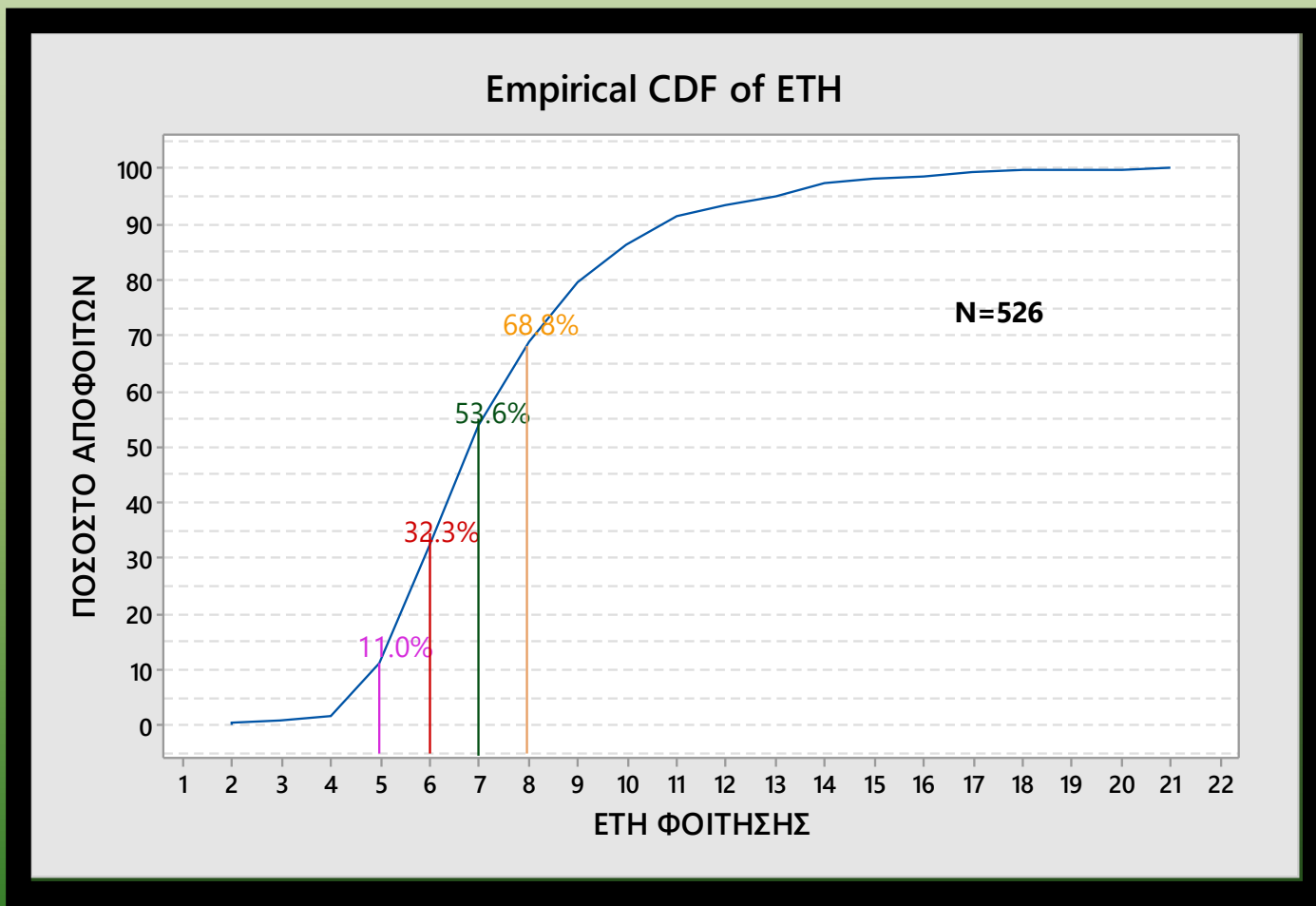
Κατανομή των αποφοίτων σε σχέση με το έτος εισαγωγής



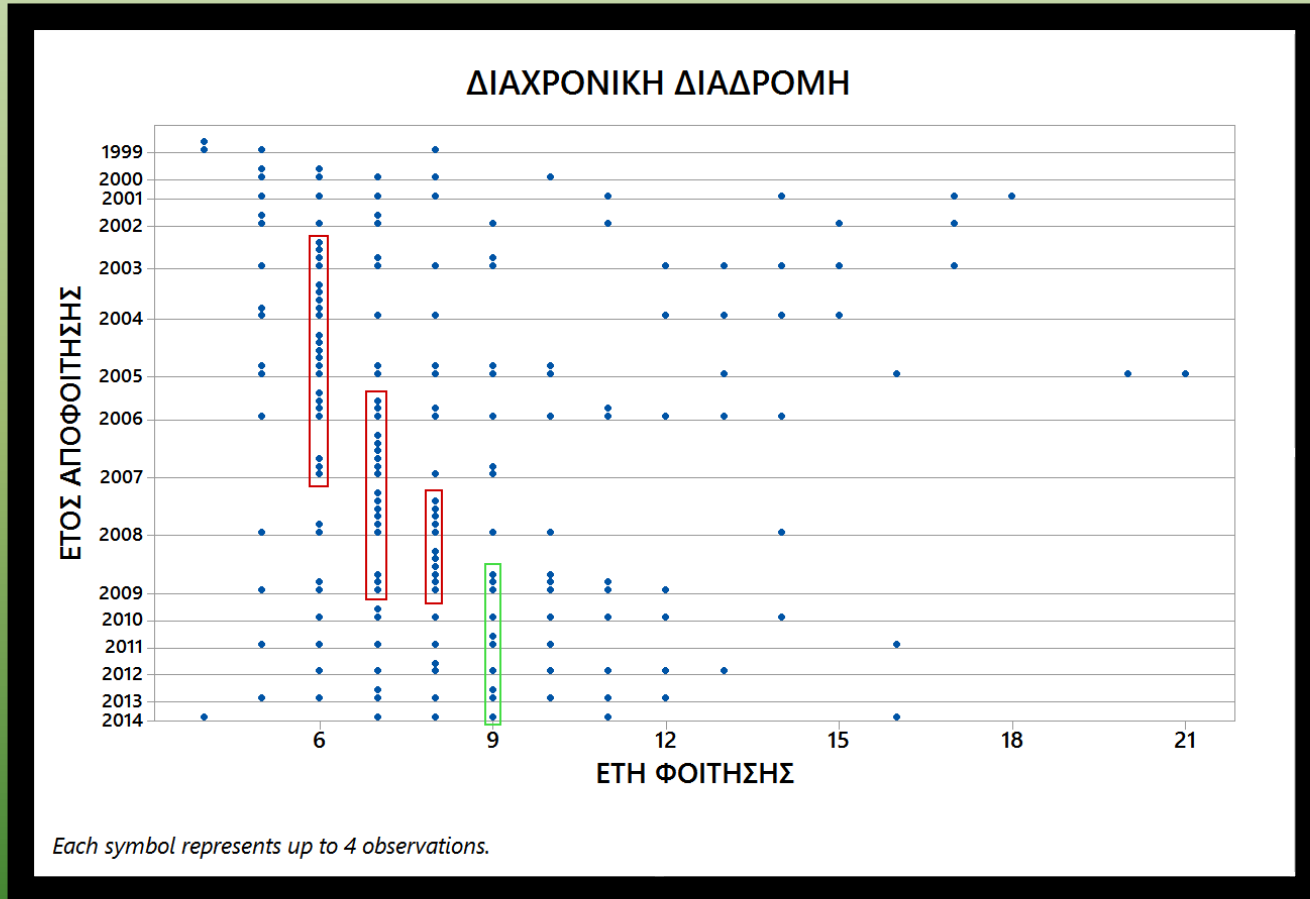
Κατανομή των αποφοίτων σε σχέση με το έτος αποφοίτησης



Σχέση μεταξύ του ποσοστού λήψης πτυχίου και ετών φοίτησης



Σύνδεση μεταξύ ετών φοίτησης και έτους αποφοίτησης



Φύλο και μαθησιακά χαρακτηριστικά των αποφοίτων

ΦΥΛΟ (2:3)	2010	2014	2010	2014	Διαφορά
Άνδρας	107	120	42,5	41,5	-0,9
Γυναίκα	145	169	57,5	58,5	0,9
	252	289			

ΒΑΘΜΟΣ ΠΤΥΧΙΟΥ	2010	2014	2010	2014	Διαφορά
Καλώς	147	182	59,5	64,8	5,3
Λίαν καλώς	98	97	39,7	34,5	-5,2
Άριστα	2	2	0,8	0,7	-0,1
	247	281			

ΜΕΤΑΠΤΥΧΙΑΚΕΣ ΣΠΟΥΔΕΣ	2010	2014	2010	2014	Διαφορά
Καθόλου	213	236	84,9	81,7	-3,2
Εσωτερικό	24	41	9,6	14,2	4,6
Εξωτερικό	14	15	5,6	5,2	-0,4
	251	292			

Επαγγελματική κατάσταση των αποφοίτων στα δύο έτη έρευνας και των κοινών αποφοίτων στα δύο ερωτηματολόγια

ΟΛΙΚΟ ΔΕΙΓΜΑ	2010	2014	2010	2014	ΔΙΑΦΟΡΑ
ΜΙΣΘΩΤΟΙ	169	167	67,9	58,8	-9,1
ΑΥΤΟΑΠΑΣΧΟΛΟΥΜΕΝΟΙ	25	29	10,0	10,2	0,2
ΑΝΕΡΓΟΙ	43	72	17,3	25,4	8,1
ΑΕΡΓΟΙ	12	16	4,8	5,6	0,8
ΣΥΝΟΛΟ	249	284			

ΚΟΙΝΑ ΑΤΟΜΑ	2010	2014	2010	2014	ΔΙΑΦΟΡΑ
ΜΙΣΘΩΤΟΙ	115	109	73,7	69,4	-4,3
ΑΥΤΟΑΠΑΣΧΟΛΟΥΜΕΝΟΙ	14	21	9,0	13,4	4,4
ΑΝΕΡΓΟΙ	22	24	14,1	15,3	1,2
ΑΕΡΓΟΙ	5	3	3,2	1,9	-1,3
ΣΥΝΟΛΟ	156	157			

Εργασιακή εξέλιξη διαχρονικά των κοινών αποφοίτων στα δύο ερωτηματολόγια

2010	2014	N	ΜΕΤΑΒΟΛΗ (%)
ΜΙΣΘΩΤΟΣ N=114	ΜΙΣΘΩΤΟΣ	95	-5.3
	ΑΥΤΟΑΠΑΣΧΟΛΟΥΜΕΝΟΣ	8	
	ΑΝΕΡΓΟΣ	9	
	ΑΕΡΓΟΣ	2	
ΑΥΤΟΑΠΑΣΧΟΛΟΥΜΕΝΟΣ N=14	ΜΙΣΘΩΤΟΣ	3	
	ΑΥΤΟΑΠΑΣΧΟΛΟΥΜΕΝΟΣ	11	42.9
ΑΝΕΡΓΟΣ N=21	ΜΙΣΘΩΤΟΣ	7	
	ΑΝΕΡΓΟΣ	14	9.5
ΑΕΡΓΟΣ N=5	ΜΙΣΘΩΤΟΣ	3	
	ΑΥΤΟΑΠΑΣΧΟΛΟΥΜΕΝΟΣ	1	
	ΑΕΡΓΟΣ	1	-40.0

ΜΙΣΘΩΤΟΙ

Γεωγραφική κατανομή των αποφοίτων στην επικράτεια

ΔΙΑΜΕΡΙΣΜΑΤΑ	2010	2014	2010	2014	Διαφορά
Μακεδονία	99	97	58,6	57,4	-1,2
Στερεά Ελλάδα	29	27	17,2	16,0	-1,2
Ήπειρος	2	6	1,2	3,6	2,4
Πελοπόννησος	5	7	3,0	4,1	1,2
Θράκη	6	3	3,6	1,8	-1,8
Νησιά Αιγαίου	8	8	4,7	4,7	0,0
Θεσσαλία	11	8	6,5	4,7	-1,8
Κρήτη	6	6	3,6	3,6	0,0
Κύπρος	3	0	1,8	0,0	-1,8
Εξωτερικό	0	7	0,0	4,1	4,1
ΣΥΝΟΛΟ	169	169			

Κατανομή των επιχειρήσεων με βάση τον τύπο δραστηριότητας

ΔΡΑΣΤΗΡΙΟΤΗΤΑ ΕΠΙΧΕΙΡΗΣΗΣ	2010	2014	2010	2014	Διαφορά
ΓΑΛΑΚΤΟΚΟΜΙΚΩΝ	21	17	12,8	10,1	-2,7
ΕΛΑΙΟΛΑΔΟΥ	5	5	3,0	3,0	-0,1
ΚΡΕΑΤΟΣ	10	7	6,1	4,1	-2,0
ΦΡΟΥΤΩΝ-ΛΑΧΑΝΙΚΩΝ	7	11	4,3	6,5	2,2
ΣΥΣΚΕΥΑΣΙΑΣ	0	5	0,0	3,0	3,0
ΠΡΟΣΘΕΤΑ ΤΡΟΦΙΜΩΝ	8	7	4,9	4,1	-0,7
ΣΙΤΗΡΑ- ΑΡΤΟΖΑΧΑΡΟΠΛΑΣΤΙΚΗ	20	19	12,2	11,2	-1,0
ΕΜΦΙΑΛΩΣΗ ΝΕΡΟΥ	1	3	0,6	1,8	1,2
ΧΗΜΙΚΩΝ ΠΡΟΪΟΝΤΩΝ	3	2	1,8	1,2	-0,6
ΤΡΟΦΙΜΑ ΠΑΡΑΓΩΓΗ	7	11	4,3	6,5	2,2
ΦΑΡΜΑΚΩΝ & ΚΑΛΛΥΝΤΙΚΩΝ	6	6	3,7	3,6	-0,1
ΕΡΓ.ΑΝΑΛ-ΜΙΚΡΟΒ.	22	10	13,4	5,9	-7,5
ΑΛΙΕΥΜΑΤΑ	5	1	3,0	0,6	-2,5
ΖΥΘΟΠΟΙΕΙΑ	2	1	1,2	0,6	-0,6
ΕΚΠΑΙΔΕΥΣΗ	10	13	6,1	7,7	1,6
ΛΟΙΠΕΣ (ΜΗ ΣΧΕΤΙΚΕΣ)	37	51	22,6	30,2	7,6
ΣΥΝΟΛΟ	164	169			

Κατανομή των τρόπων αναζήτησης απασχόλησης των μισθωτών

ΤΡΟΠΟΙ ΑΝΑΖΗΤΗΣΗΣ ΕΡΓΑΣΙΑΣ	2010	2014	2010	2014	Διαφορά
Γραφείο Διασύνδεσης	5	1	2,8	0,5	-2,3
Πρακτική άσκηση	16	14	9,1	7,6	-1,5
ΟΑΕΔ	0	9	0,0	4,9	4,9
Αγγελία-διαδίκτυο	45	48	25,6	26,1	0,5
Φιλικό περιβάλλον	52	51	29,5	27,7	-1,8
ΑΣΕΠ	25	21	14,2	11,4	-2,8
Διαδίκτυο	9	8	5,1	4,3	-0,8
Βιογραφικό	10	15	5,7	8,2	2,5
Ημέρα Καριέρας	1	1	0,6	0,5	0,0
Γραφείο εύρεσης εργασίας	4	2	2,3	1,1	-1,2
Μέσω γνωριμιών	3	8	1,7	4,3	2,6
Μέσω καθηγητών	2	3	1,1	1,6	0,5
Κατ' ιδίαν	3	2	1,7	1,1	-0,6
Σύλλογος Αποφοίτων	1	1	0,6	0,5	0,0

176

184

Είδος απασχόλησης και συνάφεια επαγγέλματος

ΑΠΑΣΧΟΛΗΣΗ	2010	2014	2010	2014	Διαφορά
ΠΛΗΡΗΣ	164	165	95,3	92,2	-3,2
ΜΕΡΙΚΗ	8	14	4,7	7,8	3,2
ΣΥΝΟΛΟ	172	179			

ΣΧΕΤΙΚΟΤΗΤΑ ΕΠΑΓΓΕΛΜΑΤΟΣ	2010	2014	2010	2014	Διαφορά
Μη σχετική	32	44	18,7	26,0	7,3
Σχετική	139	125	81,3	74,0	-7,3
	171	169			

Ικανοποίηση απασχόλησης και ύψος αμοιβής των μισθωτών

ΙΚΑΝΟΠΟΙΗΣΗ ΑΠΑΣΧΟΛΗΣΗΣ	2010	2014	2010	2014	Διαφορά
ΚΑΘΟΛΟΥ	14	31	8,2	18,6	10,4
ΜΙΚΡΗ	9	3	5,3	1,8	-3,5
ΜΕΤΡΙΑ	57	40	33,3	24,0	-9,4
ΜΕΓΑΛΗ	91	93	53,2	55,7	2,5
	171	167			

ΥΨΟΣ ΑΜΟΙΒΗΣ	2010	2014	2010	2014	Διαφορά
<800	23	55	13,7	32,9	19,2
801-1300	118	91	70,2	54,5	-15,7
1301-2000	26	15	15,5	9,0	-6,5
>2000	1	6	0,6	3,6	3,0
	168	167			

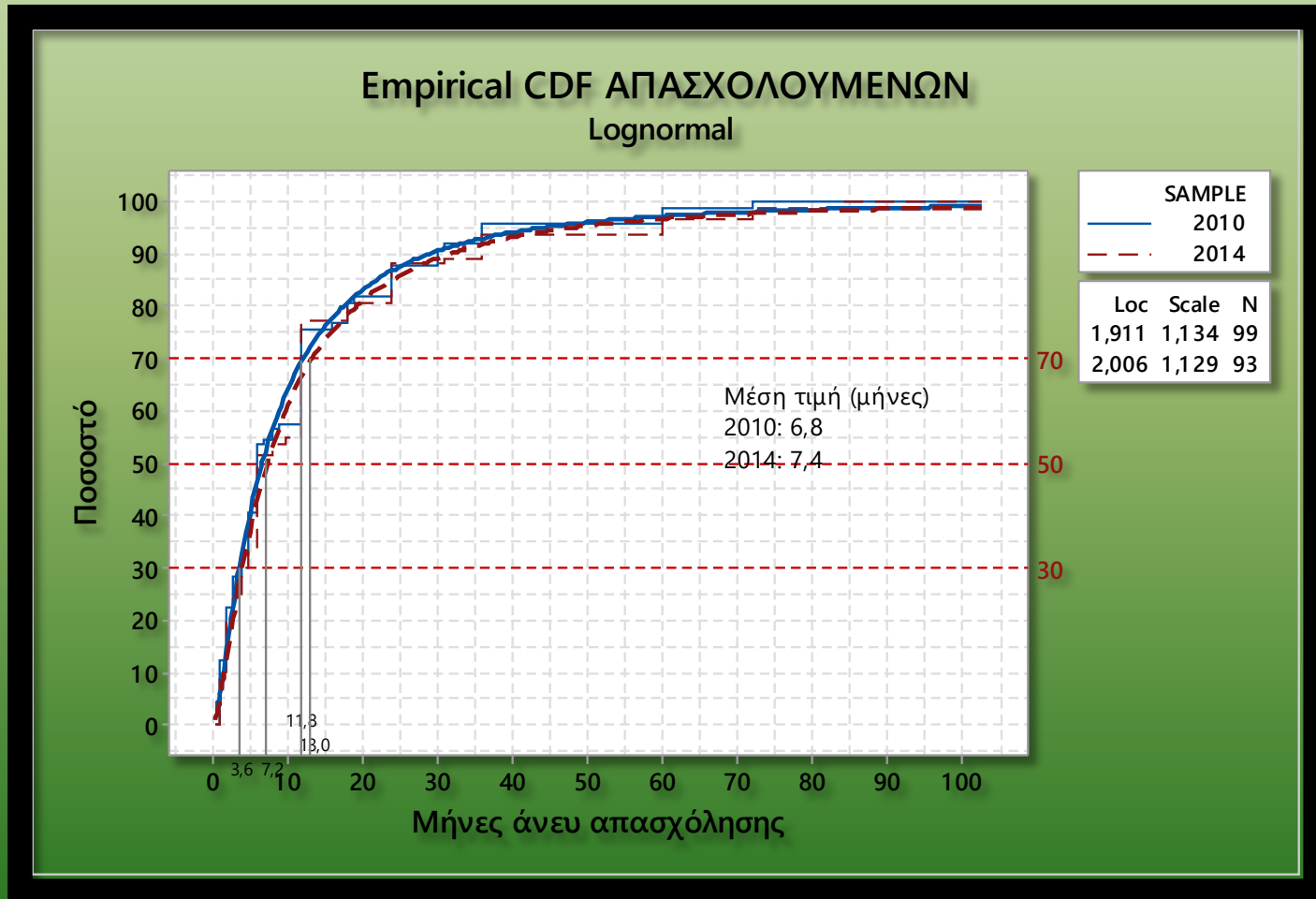
Αίτια αναζήτησης νέας απασχόλησης

ΛΟΓΟΙ ΑΝΑΖΗΤΗΣΗΣ ΝΕΑΣ ΑΠΑΣΧΟΛΗΣΗΣ	2010	2014	2010	2014	Διαφορά
	Μη σχετική με το πτυχίο	26	25	14,8	16,6
Χωρίς προοπτική	38	14	21,6	9,3	-12,3
Χαμηλές αποδοχές	63	60	35,8	39,7	3,9
Κακές συνθήκες εργασίες	14	27	8,0	17,9	9,9
Σταθερή/πλήρης απασχόληση	20	12	11,4	7,9	-3,4
Αλλαγή αντικειμένου	6	6	3,4	4,0	0,6
Απόκτηση εμπειρίας	4	3	2,3	2,0	-0,3
Τόπος διαμονής	5	4	2,8	2,6	-0,2

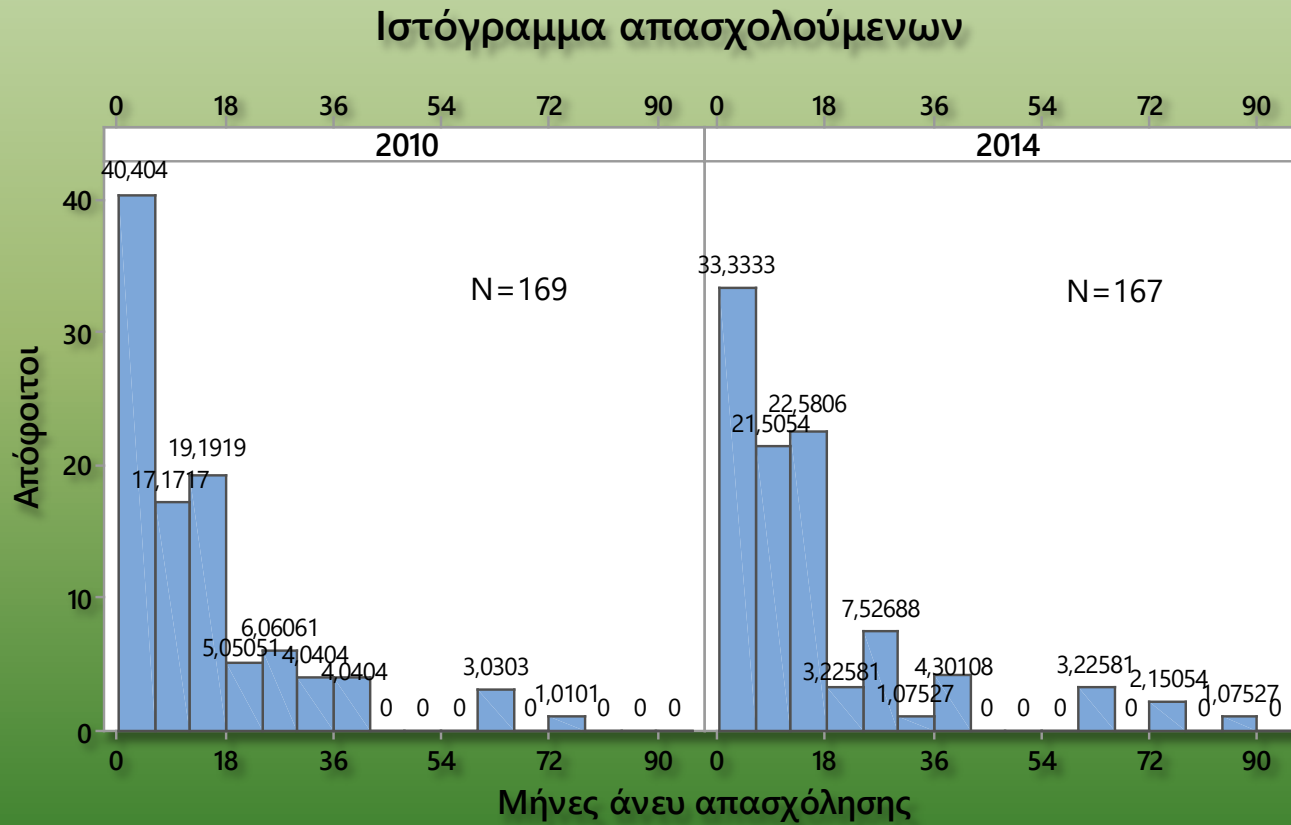
176

151

Μοντέλο ποσοστιαίας κατανομής των μισθωτών με το χρόνο άνευ απασχόλησης



Ποσοστιαία κατανομή των συχνοτήτων των μισθωτών στις δύο περιόδους μελέτης



Panel variable: SAMPLE

ΑΥΤΟΑΠΑΣΧΟΛΟΥΜΕΝΟΙ

Στατιστικά αποτελέσματα των αυτοαπασχολούμενων

ΕΙΔΟΣ ΕΠΙΧΕΙΡΗΣΗΣ	2010	2014	2010	2014	Διαφορά
Οικογενειακή	9	11	34,6	37,9	3,3
Ατομική	12	16	46,2	55,2	9,0
Άλλο	5	2	19,2	6,9	-12,3
	26	29			

ΟΙΚΟΝΟΜΙΚΗ ΕΝΙΣΧΥΣΗ	2010	2014	2010	2014	Διαφορά
Οικογενειακά κεφάλαια	8	13	25,8	39,4	13,6
Τραπεζικό δάνειο	6	3	19,4	9,1	-10,3
Κοινωνική Επιχορήγηση	5	9	16,1	27,3	11,1
Άλλη πηγή	12	8	38,7	24,2	-14,5
	31	33			

ΑΡΙΘΜΟΣ ΑΠΑΣΧΟΛΟΥΜΕΝΩΝ	2010	2014	2010	2014	Διαφορά
1	12	8	50,0	33,3	-16,7
2-10	10	15	41,7	62,5	20,8
50-100	2	1	8,3	4,2	-4,2
	24	24			

Συνάφεια επαγγελματικής δραστηριότητας και γεωγραφική εξάπλωση των αυτοαπασχολούμενων

ΣΧΕΤΙΚΟΤΗΤΑ ΕΤΑΙΡΙΑΣ	2010	2014	2010	2014	Διαφορά
Σχετική με τρόφιμα	17	15	68,0	51,7	-16,3
Μη σχετική	8	14	32,0	48,3	16,3
	25	29			

ΔΙΑΜΕΡΙΣΜΑ	2010	2014	2010	2014	Διαφορά
Θεσσαλία	5	6	20,0	20,7	0,7
Θράκη	1	4	4,0	13,8	9,8
Κρήτη	1	0	4,0	0,0	-4,0
Μακεδονία	13	13	52,0	44,8	-7,2
Νησιά Ιονίου	1	1	4,0	3,4	-0,6
Πελοπόννησος	1	4	4,0	13,8	9,8
Στερεά Ελλάδα	2	1	8,0	3,4	-4,6
Εξωτερικό	1	0	4,0	0,0	-4,0
	25	29			

ΑΝΕΡΓΟΙ

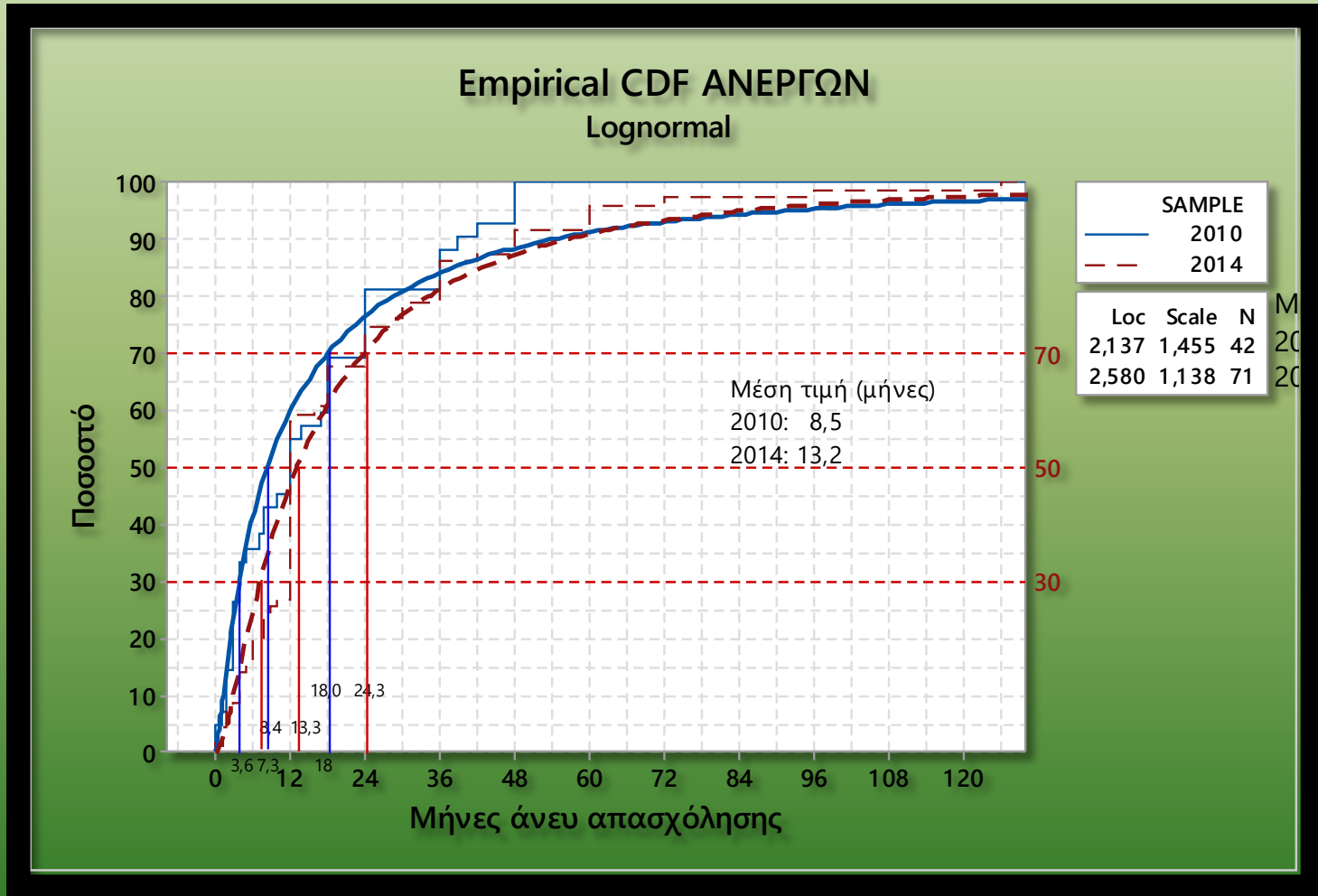
Στατιστικά ευρήματα των ανέργων αποφοίτων

ΑΠΑΣΧΟΛΗΣΗ ΓΙΑ ΚΑΠΟΙΟ ΔΙΑΣΤΗΜΑ ΜΕΤΑ ΤΟ ΠΤΥΧΙΟ	2010	2014	2010	2014	Διαφορά
	ΌΧΙ	13	14	30,2	19,7
ΝΑΙ	30	57	69,8	80,3	10,5
	43	71			

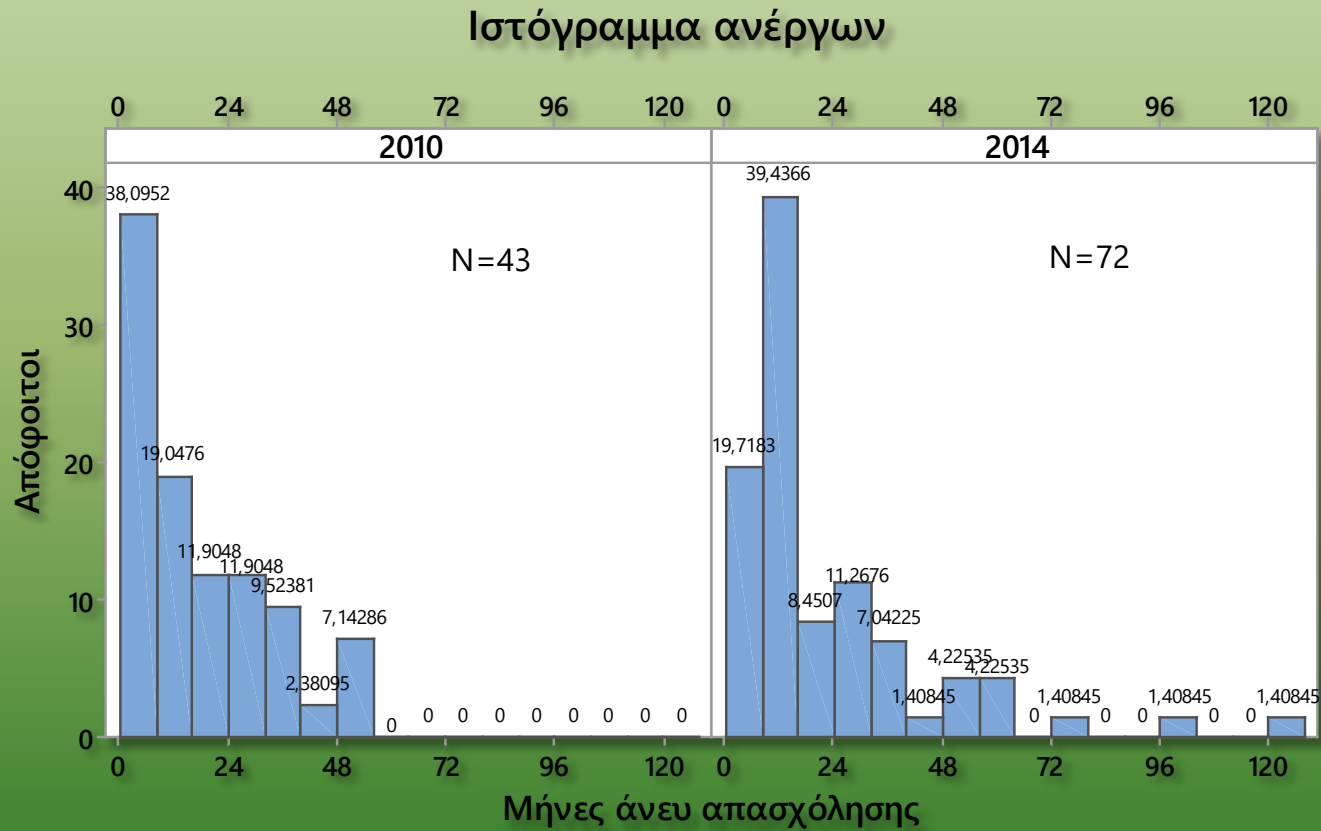
ΣΧΕΤΙΚΟΤΗΤΑ ΕΡΓΑΣΙΑΣ	2010	2014	2010	2014	Διαφορά
	Μη σχετική	10	21	32,3	36,8
Σχετική	21	36	67,7	63,2	-4,6
	31	57			

ΤΡΟΠΟΙ ΑΝΑΖΗΤΗΣΗΣ ΕΡΓΑΣΙΑΣ	2010	2014	2010	2014	Διαφορά
	Γραφείο Διασύνδεσης	8	2	7,8	1,9
Πρακτική άσκηση	2	3	2,0	2,8	0,9
ΟΑΕΔ	17	21	16,7	19,8	3,1
Αγγελία	32	38	31,4	35,8	4,5
Φιλικό περιβάλλον	25	25	24,5	23,6	-0,9
ΑΣΕΠ	18	17	17,6	16,0	-1,6
	102	106			

Μοντέλο ποσοστιαίας κατανομής των ανέργων αποφοίτων με το χρόνο άνευ απασχόλησης



Ποσοστιαία κατανομή των συχνοτήτων των ανέργων αποφοίτων στις δύο περιόδους μελέτης



Panel variable: SAMPLE

ΑΕΡΓΟΙ

ΛΟΓΟΙ ΜΗ ΑΝΑΖΗΤΗΣΗΣ ΕΡΓΑΣΙΑΣ	2010	2014	Διαφορά
ΑΝΑΛΗΨΗ ΣΠΟΥΔΩΝ (ΜΕΤΑΠΤΥΧΙΑΚΟ-ΔΙΔΑΚΤΟΡΙΚΟ)	4,8	5,6	0,8%
ΟΙΚΟΝΟΜΙΚΗ ΑΥΤΟΔΥΝΑΜΙΑ			
ΟΙΚΟΓΕΝΕΙΑΚΕΣ ΥΠΟΧΡΕΩΣΕΙΣ			
ΑΝΑΓΚΗ ΞΕΚΟΥΡΑΣΗΣ (ΤΑΜΕΙΟ ΑΝΕΡΓΙΑΣ)			
ΣΤΡΑΤΙΩΤΙΚΗ ΘΗΤΕΙΑ			

Επισημάνσεις

Κάλυψη δείγματος αποφοίτησης(2010-2014):

δεκαετία (1999-2009) - δεκαπενταετία (1999-2014)

Μεταπτυχιακά εσωτερικού (2010-2014): 9,6%-14,2% **άνοδος 4,6%**

Απορρόφηση αποφοίτων (2010-2014):

40,0%-33,3% εντός εξαμήνου

57,6%-54,8% εντός έτους

81,8%-80,6% εντός διετίας

Σύγκριση

	Συνολικό δείγμα	vs	δείγμα κοινών αποφοίτων
Μείωση μισθωτών:	(-9,1%)		(-5,3%)
Αυτοαπασχόληση: σταθερή σχέση	(+0,2%)		(+42,8%) σημαντική άνοδος
Αύξηση ανεργίας:	(+8,1%)		(+9,5%)
Αεργία: σταθερή σχέση	(+0,8%)		(-40,0%) σημαντική μείωση

Μισθωτοί (2010-2014): 67,9%-58,8% **μείωση 9,1%**

Αυτοαπασχολούμενοι (2010-2014): 10,0%-10,2% **καμία μεταβολή**

Άνεργοι (2010-2014): 17,3%-25,4 % **άνοδος 8,1%**

Βαθμός σχετικότητας με σπουδές (μέτρια- πολύ): 81,3%-74,0% μείωση 7,3%

Βαθμός ικανοποίησης σπουδών-απασχόλησης (μέτρια -πολύ): 86,5%-79,7% μείωση 6,8%

Ύψος αμοιβής (2010-2014)

<800: 13,7%-32,9% **άνοδος 19,2%**

801-1300: 70,2%-54,5% **μείωση 15,7%**

Λόγοι αναζήτησης νέας απασχόλησης (2010-2014)

Δυσμενείς συνθήκες εργασίας: 35,8%-39,7% **άνοδος 9,9%**

Σταθερή/πλήρης απασχόληση: 11,4%-7,9% **μείωση 3,4%**

Απαισιοδοξία: 21,6%-9,3% **μείωση 12,3% !!! (αποδοχή της νέας κατάστασης)**
(έλλειψη προοπτικής)

Αυτοαπασχολούμενοι (σχετικότητα με σπουδές): 68,0%-51,7% μείωση 16,3%

Επίκαιρα θέματα

Στρατηγική απασχόλησης των αποφοίτων (από τις εταιρίες)

A) Ασκούμενοι Πρακτικής Άσκησης: αμοιβή 125/196€ μηνιαίως,

πρόσφατα 195/245€ μηνιαίως

B) Παραδοσιακές εταιρίες τροφίμων: διατήρηση ικανοποιητικού μισθού

Γ) Νεοεμφανιζόμενες: χαμηλές αμοιβές πρόσληψης

Δ) Προσόντα: ποιότητα γνώσεων και προηγούμενη εμπειρία των αποφοίτων

E) Γνώσεις **R&D** (Research And Development)

Z) Μεταπτυχιακές σπουδές στο οικείο τμήμα

Εν κατακλείδι

Κρίση.....

ποια κρίση?

Θετικές ενέργειες

- Το Τμήμα εφοδιάζει τους απόφοιτους με υψηλή τεχνική κατάρτιση και σύγχρονη τεχνολογία καθιστώντας τους άκρως ανταγωνιστικούς έναντι των αποφοίτων συναφών τμημάτων (Πανεπιστήμια –ΤΕΙ)
- Λειτουργεί Μεταπτυχιακό Πρόγραμμα Σπουδών στοχεύοντας στους εργαζόμενους απόφοιτους (απογευματινό ωράριο)

Τίμημα

- Ρυθμός αποφοίτησης (54%, 7 έτη)
- Εσφαλμένος σχεδιασμός του μηχανογραφικού συστήματος τοποθέτησης των υποψηφίων στις πανελλήνιες εξετάσεις (χαμηλό υπόβαθρο γνώσεων)

Ευχαριστώ
Ευχαριστώ